

Lancement Horizon Europe

Quelles opportunités de financements
pour la recherche ?



13 juillet 2021

Ordre du jour

1. Présentation de l'architecture programme Horizon Europe

2. Les nouveautés et exigences du programme Horizon Europe

3. Quel appel pour mon projet ? – L'accompagnement de la Cellule Projets Internationaux

4. Temps d'échange

THE EU RESEARCH & INNOVATION PROGRAMME

HORIZON EUROPE



1. Présentation de l'architecture du programme Horizon Europe

Qu'est-ce qu'Horizon Europe ?

Le programme-cadre de l'Union européenne pour la recherche et l'innovation pour la période 2021-2027.

Lutter contre le
changement
climatique

Objectifs de
Développement
Durable

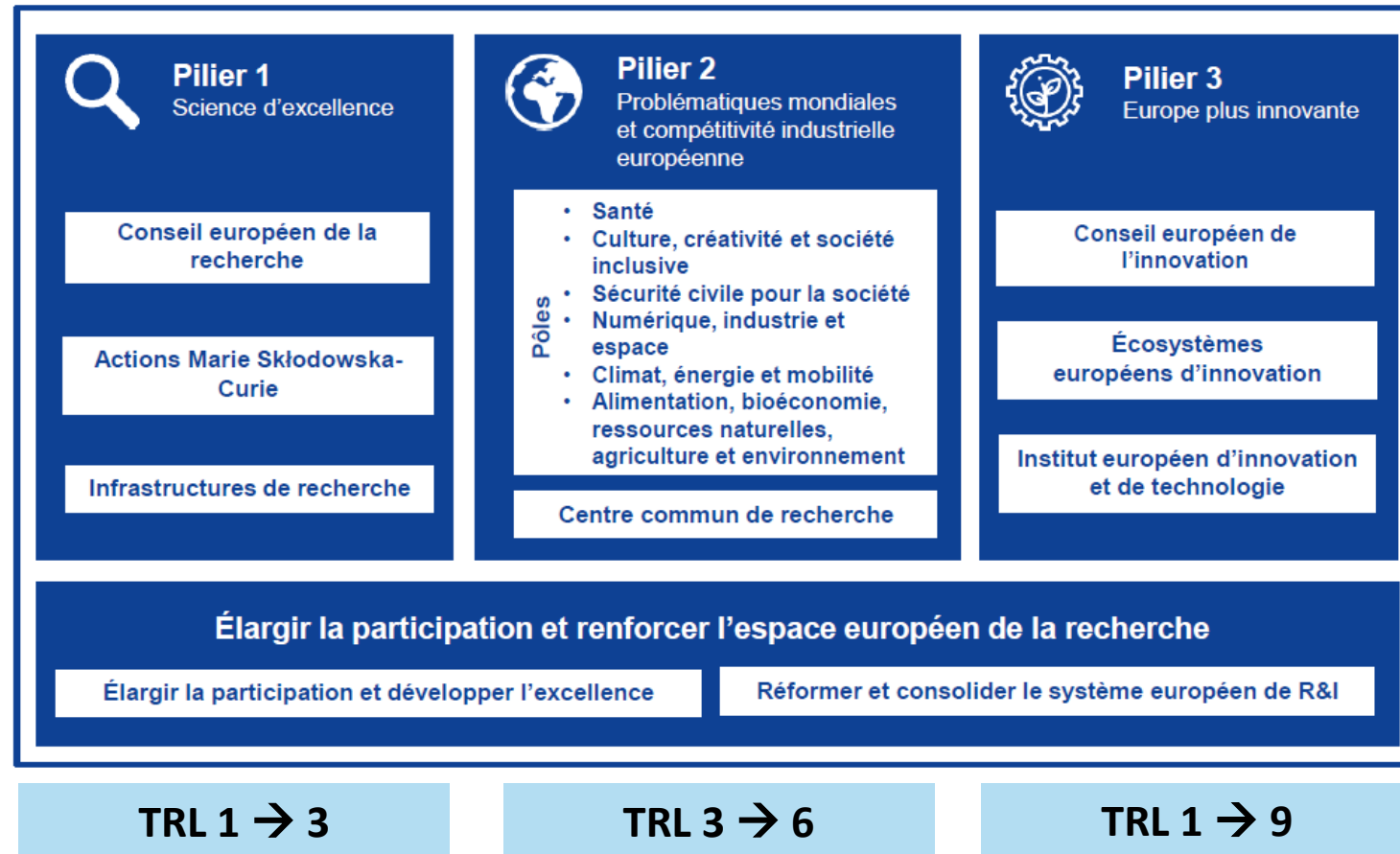
Compétitivité et
croissance

Recherche et
innovation de
pointe

Recherche et
innovation au
déploiement

1. Présentation de l'architecture du programme Horizon Europe

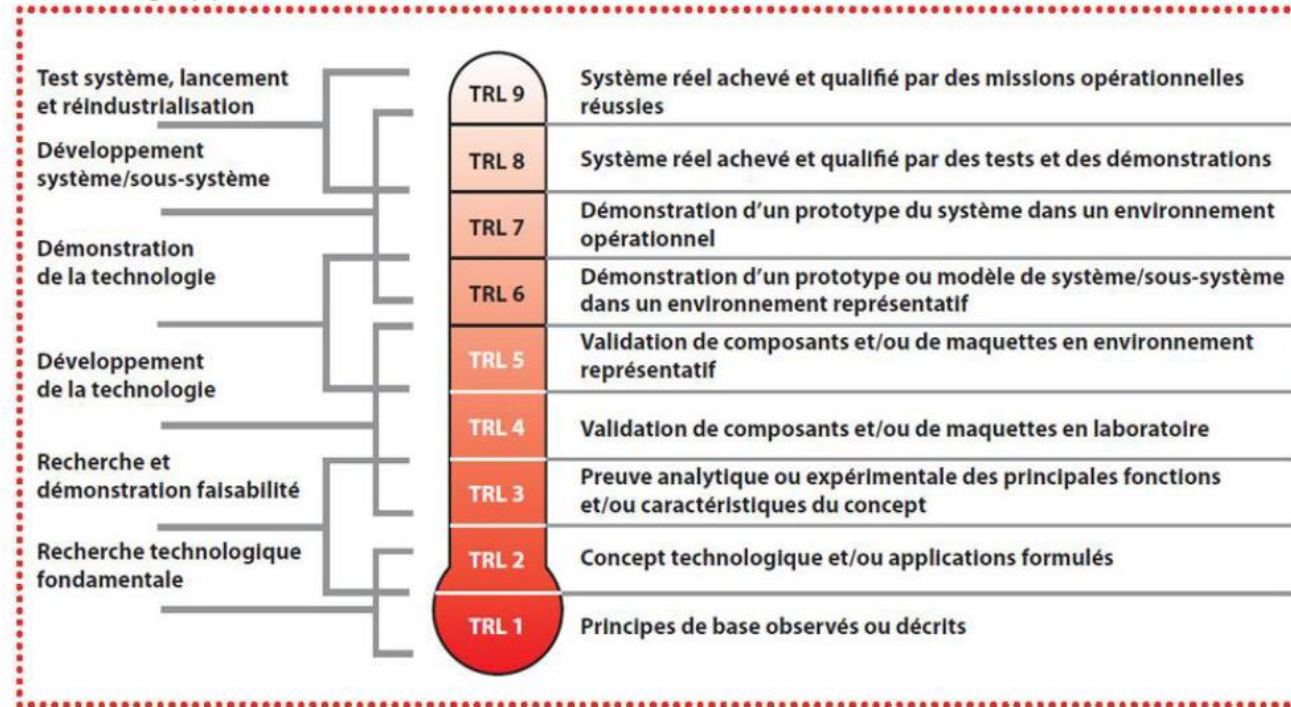
Structure



1. Présentation de l'architecture du programme Horizon Europe

Utilisation de l'échelle TLR

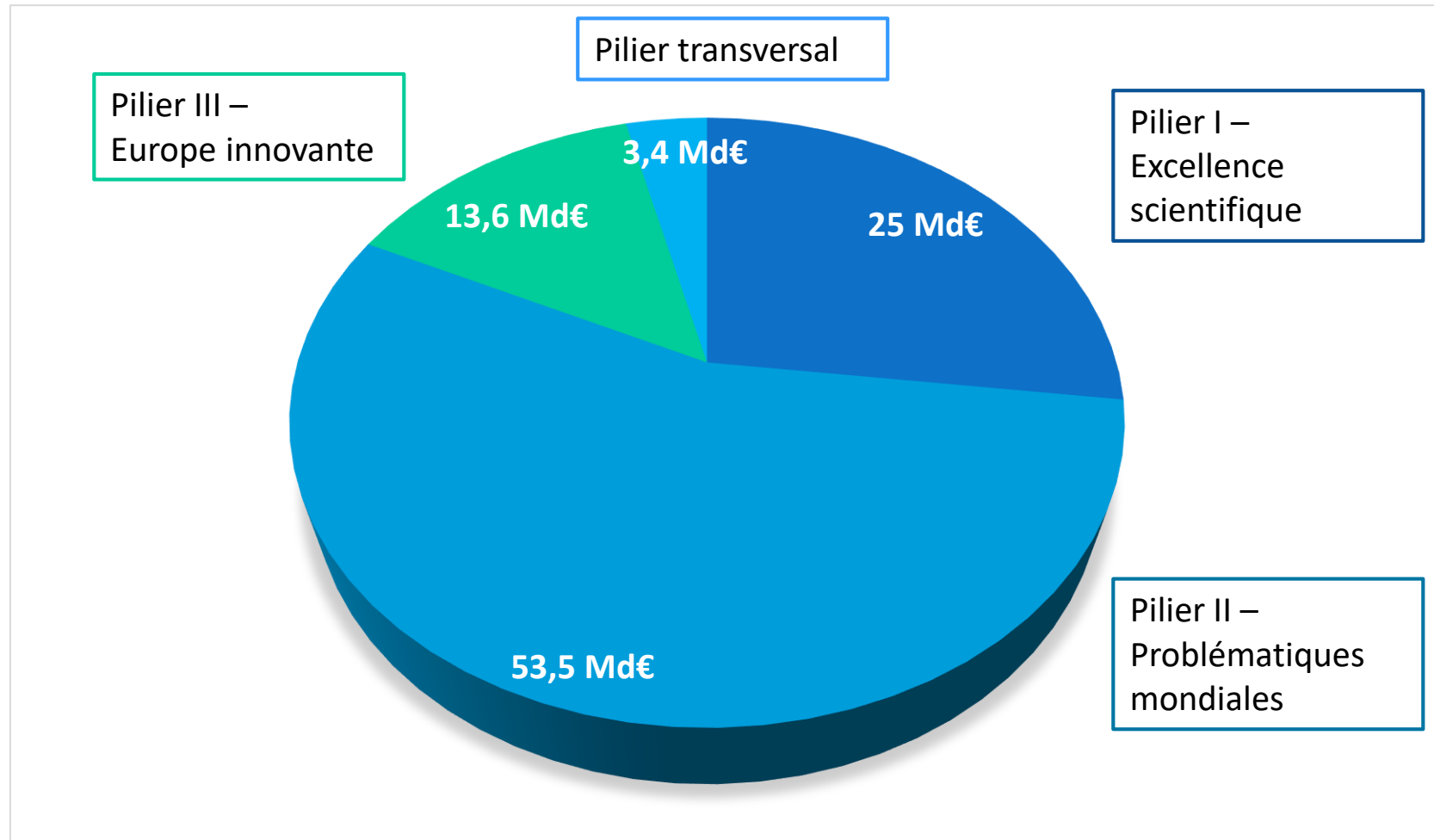
L'échelle TRL permet l'évaluation du degré de maturité des projets en matière d'innovation. Cette échelle commence avec l'observation et la description de principes de base (1) jusqu'à l'application réelle d'une technologie (9)



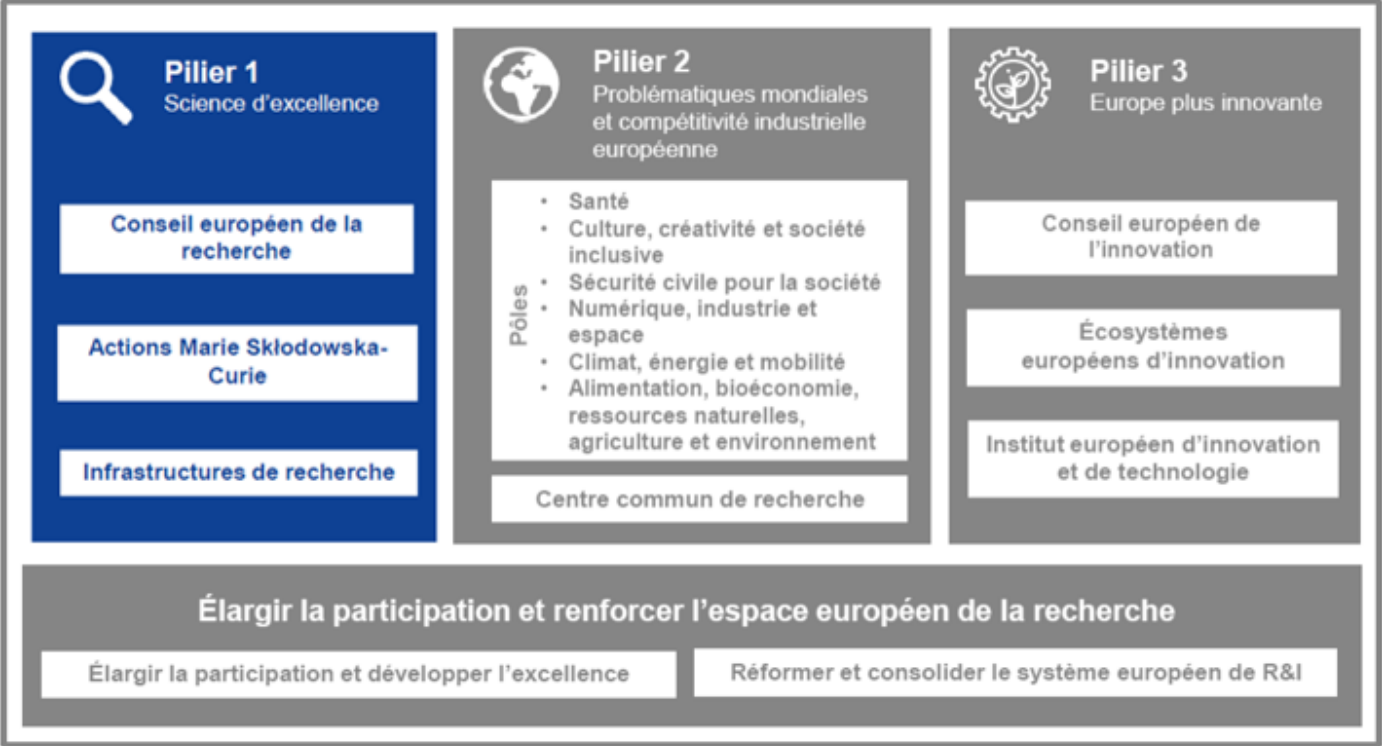
1. Présentation de l'architecture Horizon Europe

Des opportunités de financements considérables

Répartition du budget Horizon Europe



Pilier 1 : Excellence scientifique – Renforcer et développer l'excellence de la base scientifique de l'UE



Pilier 1 : Excellence scientifique – Renforcer et développer l'excellence de la base scientifique de l'UE

Conseil européen de la recherche

- Recherche exploratoire par les meilleurs chercheurs et leurs équipes
- Appels ERC (Starting, Consolidator, Advanced, Synergy, Proof of Concept)

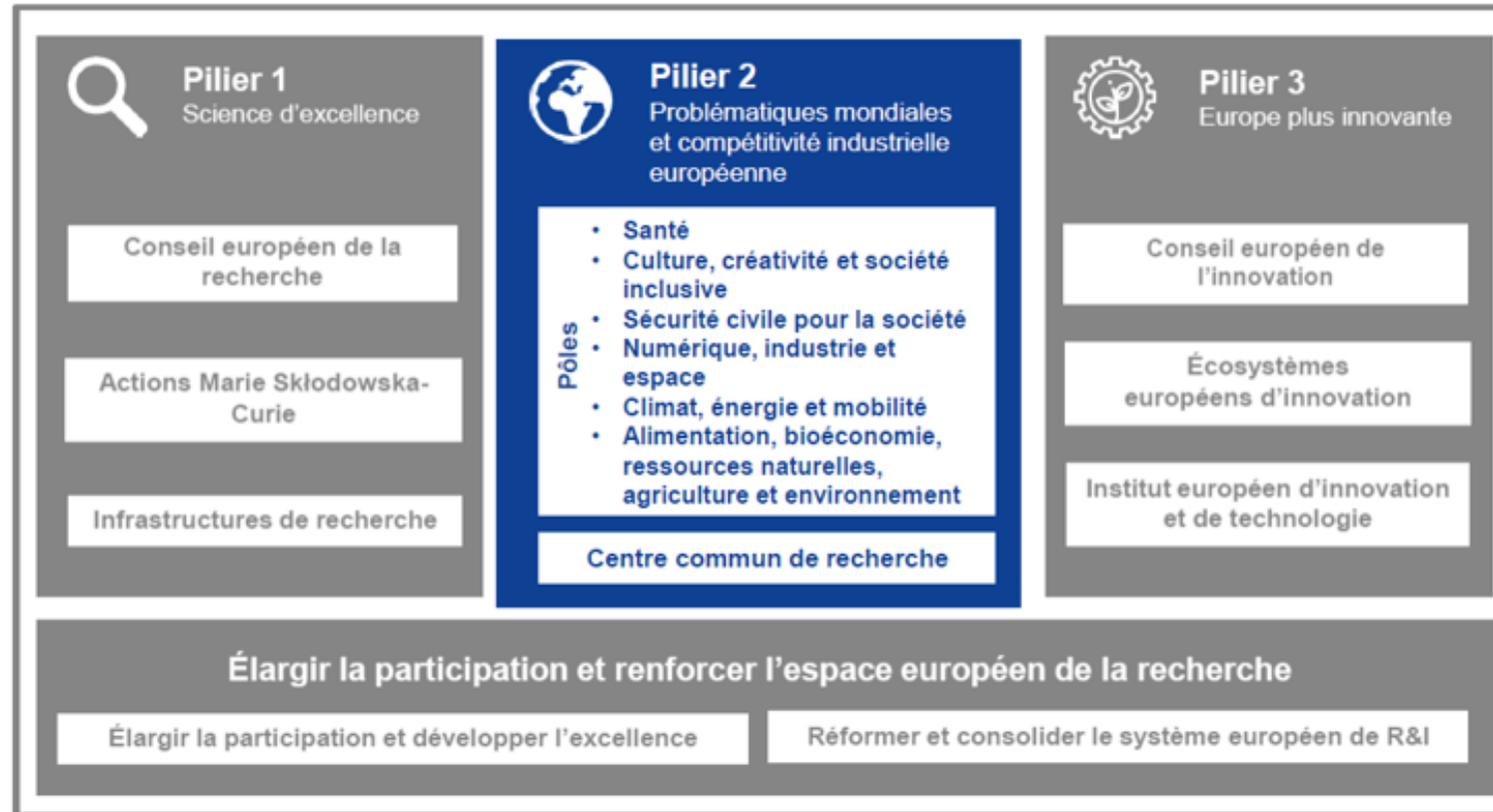
Actions Marie Skłodowska-Curie

- Apporter aux chercheurs de nouvelles compétences grâce à la mobilité et à la formation.
- Différents types d'actions tout au long de la carrière (doctorant, chercheurs expérimentés)
- Encourager la collaboration entre les secteurs académiques et non-académiques

Infrastructures de recherche

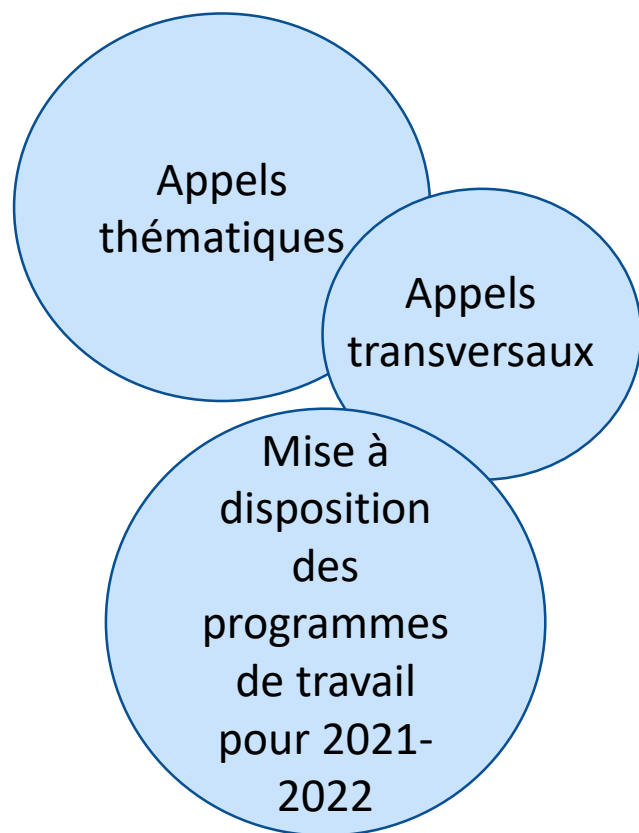
- Infrastructures de recherche d'envergure mondiale intégrées et interconnectées

Pilier 2 : Problématiques mondiales et compétitivité industrielle européenne



Pilier 2 : Problématiques mondiales et compétitivité industrielle européenne

Améliorer les technologies clés et les solutions qui sous-tendent les politiques de l'UE et les objectifs de développement durable.



Clusters	Domaines d'interventions	
Santé	<ul style="list-style-type: none"> • Santé tout au long de la vie • Maladies rares et non transmissibles • Outils, technologies et solutions numériques pour la santé et les soins, dont la médecine personnalisée 	<ul style="list-style-type: none"> • Déterminants en matière de santé environnementale et sociale • Maladies infectieuses, y compris les maladies négligées et liées à la pauvreté • Systèmes de soins de santé
Culture, créativité et société inclusive	<ul style="list-style-type: none"> • Démocratie et gouvernance • Transformations économiques et sociales 	<ul style="list-style-type: none"> • Culture, patrimoine culturel et créativité
Sécurité civile pour la société	<ul style="list-style-type: none"> • Sociétés résilientes aux catastrophes • Protection et sécurité 	<ul style="list-style-type: none"> • Cybersécurité
Numérique, industrie et espace	<ul style="list-style-type: none"> • Technologies de fabrication • Matériaux avancés • [Sans titre] arnet de nouvelle génération • Industries circulaires • Espace, y compris l'observation de la Terre • Nouvelles technologies génériques 	<ul style="list-style-type: none"> • Technologies numériques clés, y compris les technologies quantiques • Intelligence artificielle et robotique • Informatique de pointe et mégadonnées • Industries propres et à faible intensité de carbone • Nouvelles technologies génériques
Climat, énergie et mobilité	<ul style="list-style-type: none"> • Climatologie et solutions climatiques • Systèmes et réseaux énergétiques • Communautés et villes • Compétitivité industrielle dans les transports • Mobilité intelligente 	<ul style="list-style-type: none"> • Approvisionnement en énergie • Bâtiments et installations industrielles en transition énergétique • Transports et mobilité propres, sûrs, et accessibles • Stockage de l'énergie
Alimentation, bioéconomie, ressources naturelles, agriculture et environnement	<ul style="list-style-type: none"> • Observation de l'environnement • Agriculture, sylviculture et zones rurales • Systèmes circulaires. • Systèmes alimentaires 	<ul style="list-style-type: none"> • Biodiversité et ressources naturelles • Mers, océans et eaux intérieures • Systèmes d'innovation biologiques dans la bioéconomie de l'UE

1. Présentation de l'architecture du programme Horizon Europe

Présentation des appels des programmes de travail des clusters

Programmes de travail bi-annuel (2021-2022)



Un programme de travail

6 catégories (« destinations ») :

Destination 1- Biodiversity and Ecosystem Services

Les appels des années 2021 et 2022 (programme de travail bi-annuel)

Les topics = appels à projet

Exemple d'un topic : HORIZON-CL6-2021-BIODIV-01-01: European participation in global biodiversity genomics endeavours aimed at identifying all biodiversity on Earth

1. Présentation de l'architecture du programme Horizon Europe

Présentation des appels des programmes de travail des clusters

Exemple d'un topic : HORIZON-CL6-2021-BIODIV-01-01: European participation in global biodiversity genomics endeavours aimed at identifying all biodiversity on Earth

Au sein de chaque appel/topic :

- Le type de financement
- Le budget
- Les conditions d'éligibilité
- Les résultats attendus
- Le champs d'action

Proposals are invited against the following topic(s):

HORIZON-CL6-2021-BIODIV-01-01: European participation in global biodiversity genomics endeavours aimed at identifying all biodiversity on Earth¹⁸

Specific conditions	
<i>Expected EU contribution per project</i>	The EU estimates that an EU contribution of between EUR 10.00 and 20.00 million would allow these outcomes to be addressed appropriately. Nonetheless, this does not preclude submission and selection of a proposal requesting different amounts.
<i>Indicative budget</i>	The total indicative budget for the topic is EUR 20.00 million.
<i>Type of Action</i>	Research and Innovation Actions
<i>Eligibility conditions</i>	The conditions are described in General Annex B. The following exceptions apply: If projects use satellite-based earth observation, positioning, navigation and/or related timing data and services, beneficiaries must make use of Copernicus and/or Galileo/EGNOS (other data and services may additionally be used). In application of article 18(10) "Entities eligible for participation" of the Common Understanding, for this Call for Proposals, the international research organisations with headquarters in a Member State or associated

¹⁸ Such as the International Barcode of Life (iBOL) consortium, <https://ibol.org/>, and the Earth BioGenome Project global consortium, <https://www.earthbiogenome.org/>.

Expected Outcome: In support of the implementation of the Green Deal and the EU Biodiversity Strategy for 2030, successful proposals will contribute to create and maintain European nodes and networks integrated into global biodiversity genomics initiatives, to better understand biodiversity decline, its main direct drivers and their interrelations.

Projects results are expected to contribute to at least four out of the six following expected outcomes:

- Creation and management of the European node of the International Barcode of Life.
- Creation of a European hub affiliated to the Earth Biogenome Project, with a common goal and clear targets.
- Set up the necessary networks, technologies, quality standards, reference atlas and taxonomic expertise through Europe to systematically, and comprehensively identify specific, intra-specific and ecosystem diversity through genomics techniques, such as full-genome sequencing, barcoding and metabarcoding.
- Advances in the assessment of pan-European biodiversity via genome sequencing and/or DNA barcoding of threatened/endangered species, ecologically through barcoding and/or genome sequencing (animals, plants, fungi and microorganisms), ecological keystone species and economically important species, (e.g. pollinators and their biome, soil, forest, and marine and/or freshwater communities as well as invasive species and/or disease vectors).
- Pan-European barcoding of pollinators by completing the Barcode of Life for European bees, butterflies, moths and hoverflies.
- Leverage active support and cooperation of citizen scientists and other non-professional taxonomists.

Scope: DNA-based identification systems can track biodiversity change at large geographic scales and reveal the interactions among the species in a biome. On the other hand, fully sequencing life, including, when relevant, information on symbiotic organisms, microbiomes and parasites, will provide new tools for the conservation, preservation and regeneration of biodiversity, drug discovery and advanced biotechnology.

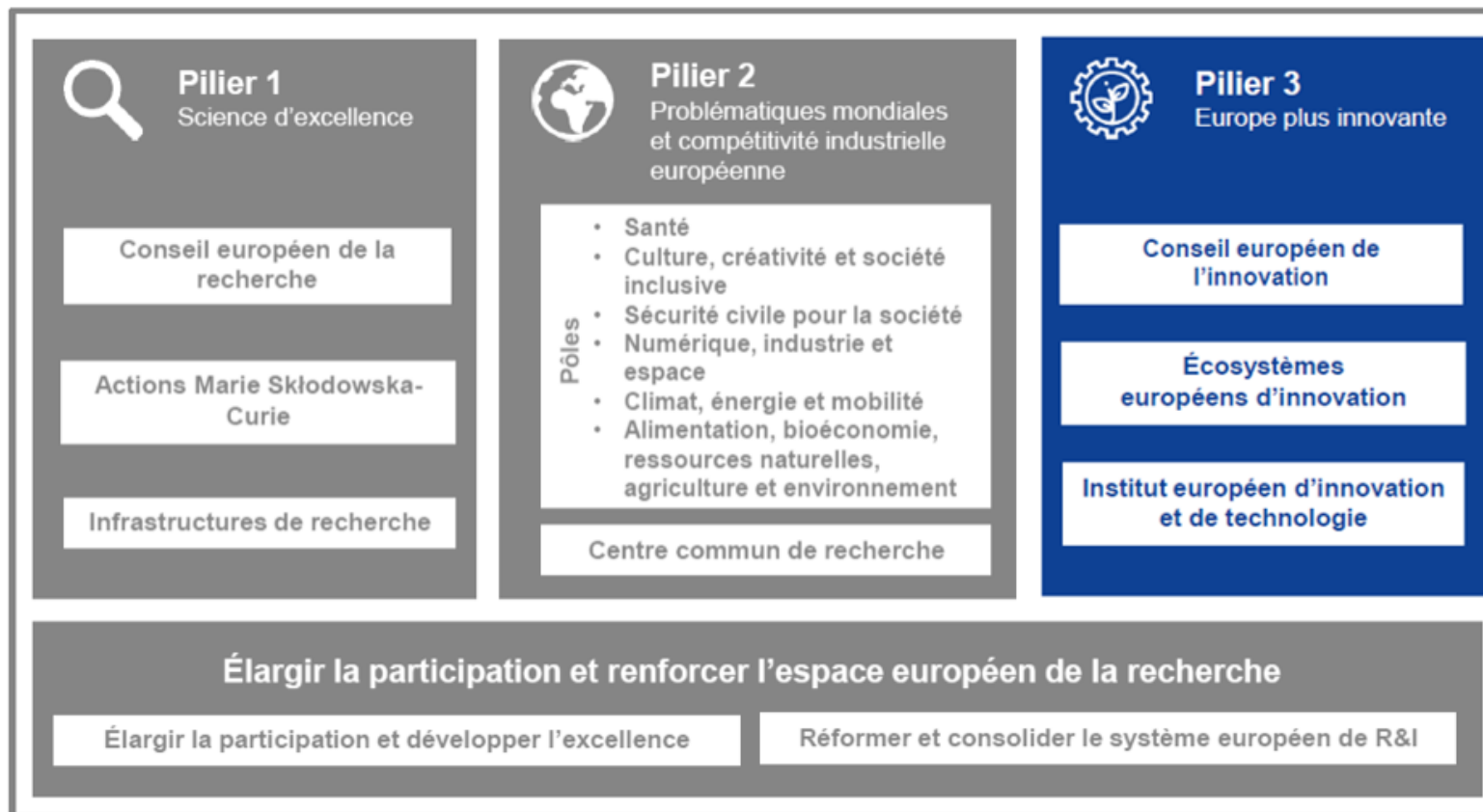
The International Barcode of Life (iBOL) consortium has set up high-throughput barcoding infrastructure with the aim to barcode all biodiversity on earth by 2045 with the help of the international community and several new infrastructures across the world. Several European countries do currently participate in the barcoding endeavour, but there is no pan-European node of iBOL as such.

1. Présentation de l'architecture du programme Horizon Europe

Présentation des appels des programmes de travail des clusters

	Appel 2021	Appels 2022
Cluster 1 : Santé	21/09/2021	Soumission 1 étape : 21/04/2022 Soumission en 2 étapes : 1 ^{ère} étape 01/01/2022, 2 ^e étape 06/09/2022
Cluster 2 : Culture, créativité et société inclusive	07/10/2021	20/04/2022
Cluster 3 : Sécurité civile pour la société	23/11/2021	23/11/2022
Cluster 4 : Numérique, industrie et espace	21/10/2021	
Cluster 5 : Climat, énergie et mobilité	14/09/2021	
Cluster 6 : Alimentation, bioéconomie, ressources naturelles, agriculture et environnement	06/10/2021	

Pilier 3 : Une Europe plus innovante



Pilier 3 : Une Europe plus innovante

Stimuler les percées créatrices de marchés et les écosystèmes propices à l'innovation.

Conseil européen de l'innovation

- Soutenir les innovations ayant un potentiel révolutionnaire et commercial

Ecosystèmes européens de l'innovation

- Etablir des connexions avec les acteurs régionaux et nationaux de l'innovation

Institut européen d'innovation et de technologie (EIT)

- Rassembler les acteurs clés (recherche, éducation et entreprises) autour d'un objectif commun pour favoriser l'innovation

1. Présentation de l'architecture du programme Horizon Europe

Les types de financement

Type de projets	Instrument de financement	Caractéristiques
Projets collaboratifs ➤ Pilier 2 ➤ Approche top-down = appels à projets thématiques ciblés	Research and innovation actions (RIA)	<ul style="list-style-type: none">• Dimension recherche et innovation• TRL 2-4
	Innovation actions (IA)	<ul style="list-style-type: none">• Innovation (prototypage, essais, démonstration, validation du produit...)• Forte participation du secteur privé• TRL 5-6
	Coordination and support actions (CSA)	<ul style="list-style-type: none">• Ne finance pas la recherche mais des mesures de structuration et de soutien à la recherche (mise en réseau,...)
Projets individuels ➤ Pilier 1 ➤ Approche bottom-up = thématique de recherche libre	Actions Marie Skłodowska-Curie (MSCA)	<ul style="list-style-type: none">• Actions collaboratives ou individuelles (en consortium).• Projets de recherche et de formation, mobilité internationale
	Conseil européen de la Recherche (projets ERC)	<ul style="list-style-type: none">• Projets individuels de recherche fondamentale, à risque

2. Les nouveautés du programme

Enseignements tirés de l'évaluation intermédiaire d'Horizon 2020



Soutenir l'innovation radicale



Démultiplier l'impact par une
approche axée sur les missions et
par la participation des citoyens



Intensifier la coopération
internationale



Accentuer l'ouverture



Rationaliser le cadre de
financement



Encourager la participation



Nouveautés clés dans Horizon Europe

Conseil européen de
l'innovation

Missions de R&I

Possibilités d'association
étendues

Politique de science ouverte

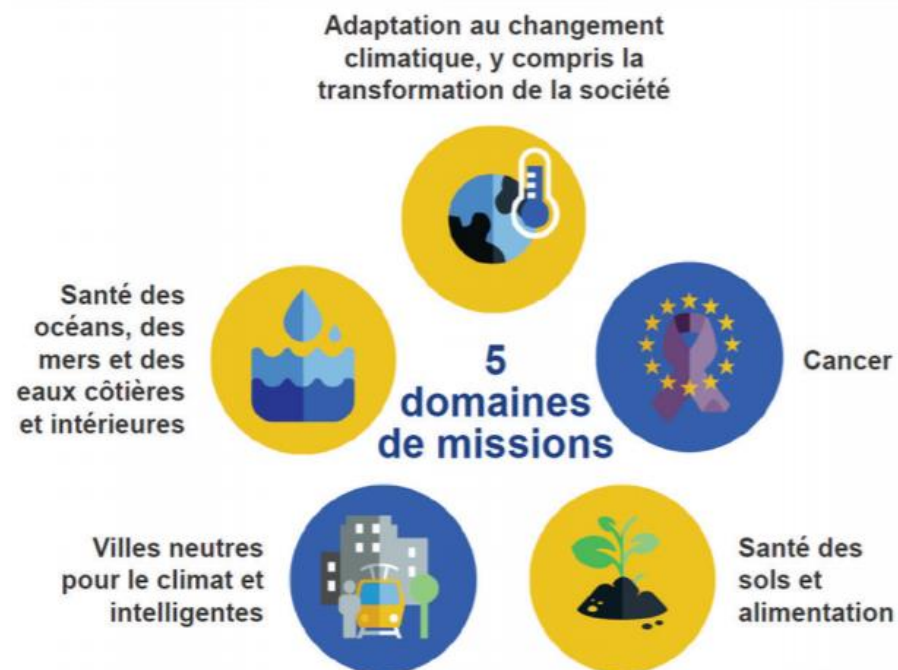
Nouvelle approche en
matière de partenariats

Développer l'excellence

2. Les nouveautés du programme

Focus sur les missions de Recherche et d'Innovation

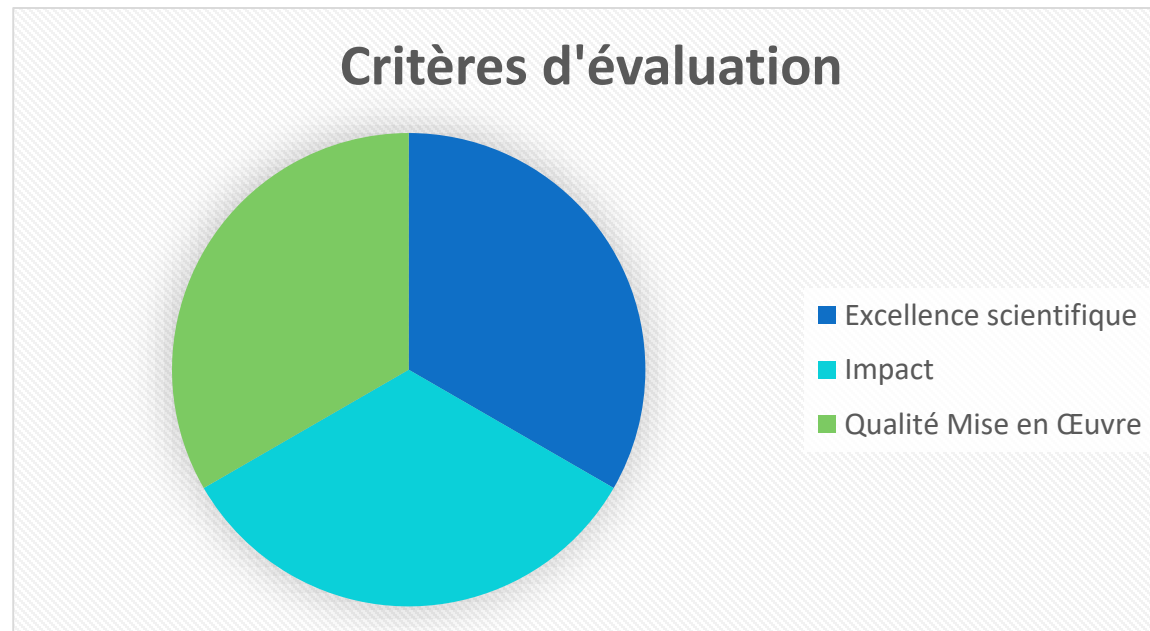
- **Renforcement du lien entre la recherche et l'innovation de l'UE**, la société, et les besoins des citoyens ; avec une forte visibilité et un impact considérable ;
- Les missions spécifiques seront programmées dans le cadre du pilier 2 : «Problématiques mondiales et compétitivité industrielle européenne».



2. Les nouveautés du programme

Critères de sélection et d'évaluation

- Pays éligibles au financement :
 - Suisse en suspend ;
 - Royaume-Uni éligible sauf EIC ;
 - Automatique pour Pays membre + Pays associés + Pays Tiers → [lien liste pays participants Horizon Europe](#) ;
 - 3 entités légales, indépendantes (les unes des autres) dans 3 Etats membres ou associés de l'U.E. et avec au moins l'une d'elles établie dans un Etat membre ;
 - Vérification sur chaque appel.



2. Les nouveautés du programme

Grant Application

- Proposal 45 pages max
- **Partie A :**
 - Description des partenaires dans cette partie au lieu d'être dans la partie B
 - Un tableau des chercheurs impliqués dans le projet ;
 - Le rôle de chaque organisme participant devra être précisé. Dans un tableau, le ou les rôles de l'organisme devront être cochés dans une liste ;
 - Les participants devront préciser s'ils disposent d'un plan d'égalité des sexes ;
 - Les informations sur l'éthique et la sécurité devront être entièrement complétées dans la partie A et non dans la partie B.
- **Partie B :**
 - Mise en place d'un glossaire de définitions pour une meilleure utilisation des termes clés (jalon, livrable, risque critique, etc) ;
 - Explications détaillées de ce qui est attendu et qui doit être inclus dans la proposition ajoutées pour chaque section.

Section 1 : Excellence

- Interdisciplinarité

- Démonstration de l'interdisciplinarité de la proposition, en montrant les relations entre les différentes expertises ou domaines de recherche.

- Egalité des genres et inclusivité

- Dès 2022 : Mise en place d'un Gender Equality Plan (GEP);
- Intégration de la dimension du genre dans le contenu de la recherche et l'innovation → [lien zoom](#) ;
- Parité des genres : Pris en compte comme critère de classement pour des projets ex aequo;
- Identification des chercheurs : Femme, homme, non-binaire.

- SHS

- Intégration essentielle.

- Open Science

- Partage des pré-publications; Publication en accès libre; Participation active de la société. → [lien BU](#)

- Respect de la charte verte

Section 2 : Impact

Tableau récapitulatif

- ✓ Les besoins spécifiques du projet ;
- ✓ Les résultats attendus ;
- ✓ Les mesures de diffusion, d'exploitation et de communication pour maximiser l'impact du projet ;
- ✓ Les publics cibles ;
- ✓ Les résultats obtenus pendant la durée du projet ;
- ✓ Les impacts scientifiques, économiques et sociétaux générés au-delà du projet.

Les annexes

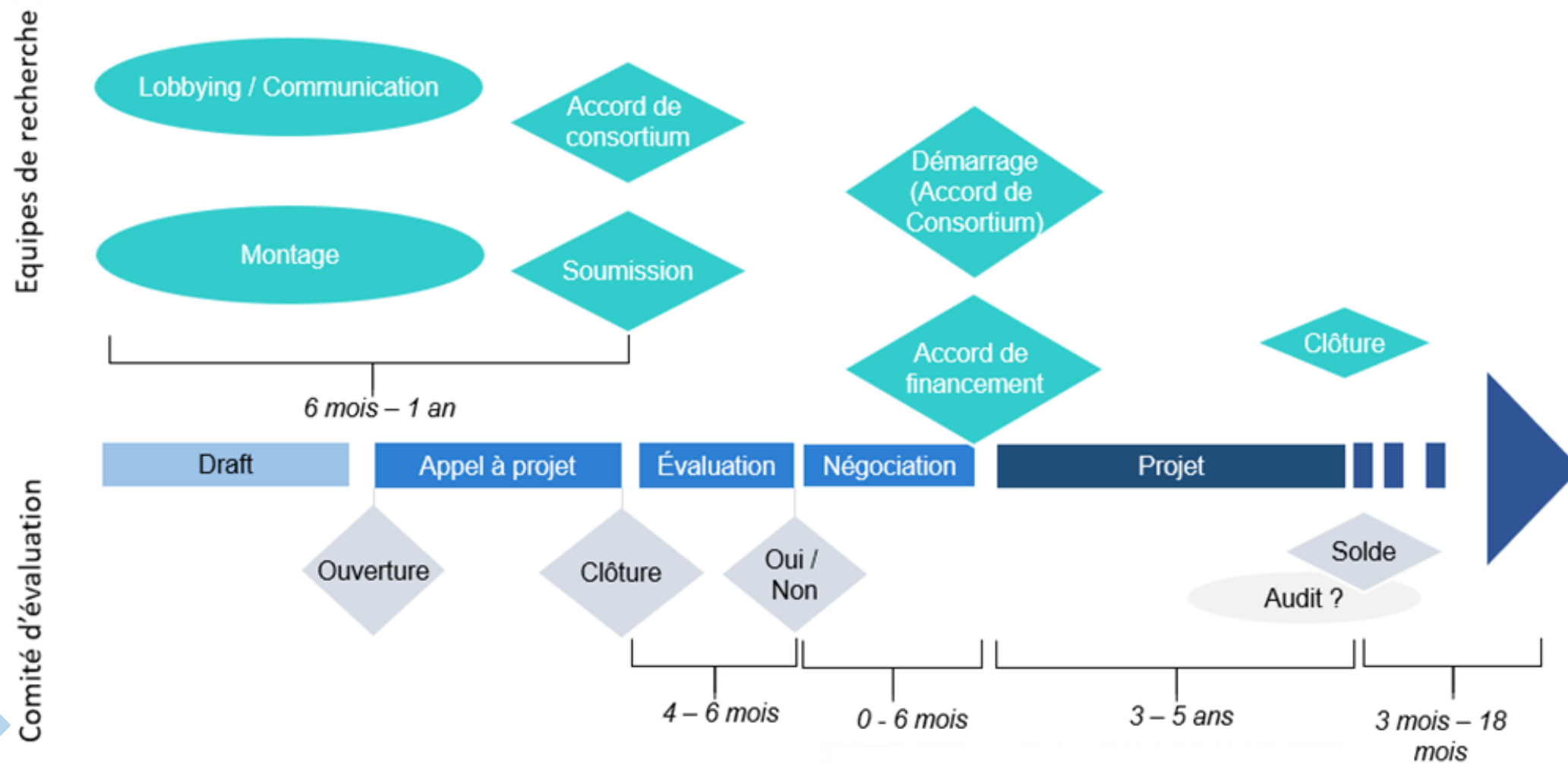
- Plus d'hyperliens et d'annexes
- Sous-traitance passe à la section 3 - Mise en œuvre

Les seules annexes autorisées concernent 3 cas exceptionnels :

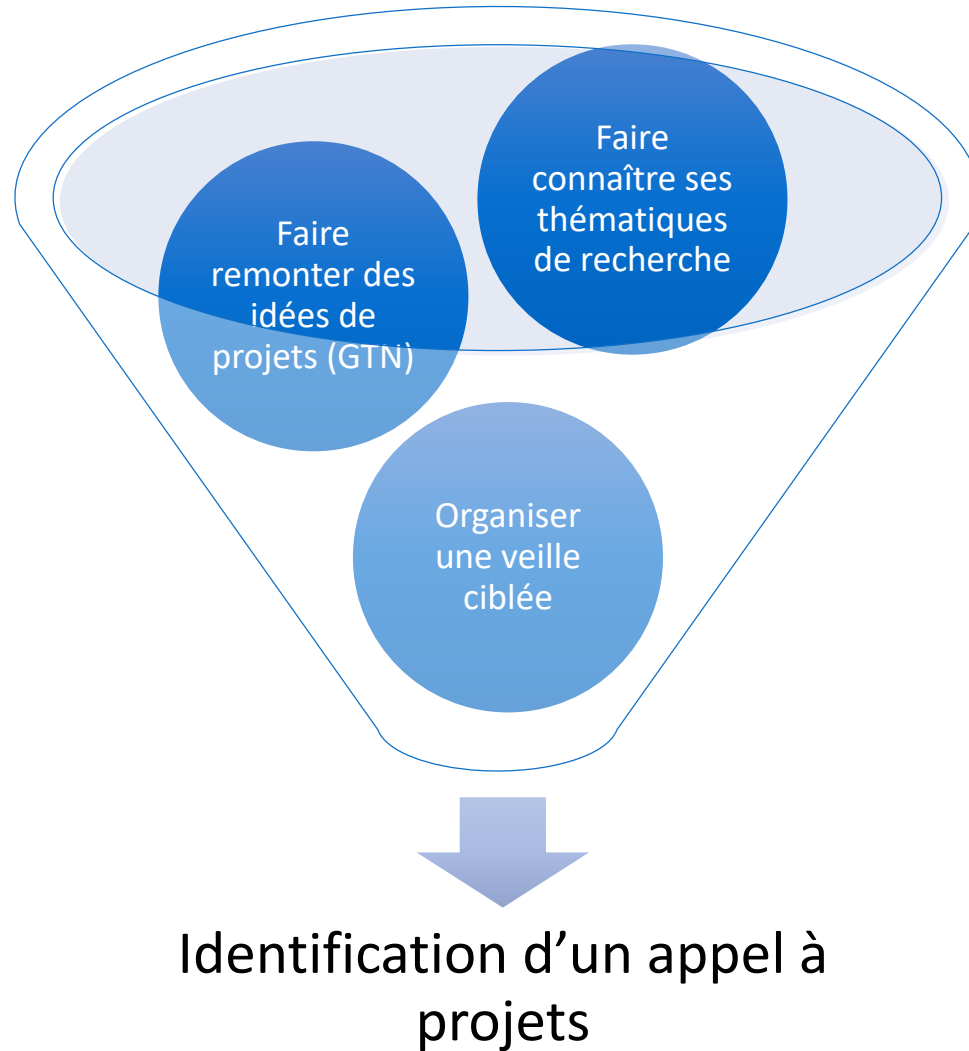
- En cas de soutien financier à des tiers ;
- Les projets liés à des essais cliniques ;
- Les appels liés à la sécurité.

3. Quel appel pour mon projet ? – L'accompagnement de la Cellule projets internationaux

Les étapes du projet européen



Avant projet



- Se rapprocher de son directeur d'unité
- Prévoir une rencontre avec la Cellule projets internationaux

Montage du projet



- Prévenir son directeur de développement
- Se rapprocher de la cellule projets internationaux au plus tôt

Montage du projet

- La fiche de compétence

Où peut-elle être diffusée ?

- Horizon Europe : sur la page internet de l'appel visé
- Via les plateformes thématiques
- Via les PCN
- Via le réseau EEN pour la recherche vers les entreprises
- Via des groupes LinkedIn
- Via le Grand Est - Europe
- Via les Instituts Français

Montage du projet

- La fiche de compétence



Project / Partner Search for calls

University of Reims, Lab (*insert description of your department*) is seeking to join a research proposal in the course of elaboration as partner on the following theme:

Inscrire l'appel et le topic concerné	Call Identifier	<i>ex.: Horizon Europe-Cluster 2 Destination 1 Innovative research on democracy and governance Call – Protecting and nurturing democracies</i>
	Topic Identifier	<i>ex. HORIZON-CL2-2021-DEMOCRACY-01-04: Democratic politics in the EU's neighbourhood</i>
Typologie de financement du projet	Funding scheme	RIA (Research and innovation actions)
Votre rôle dans le projet (coordinateur ou participant)	Role in the future project	<input checked="" type="checkbox"/> Participation
	Deadline of the call	
	Key words (Max. 5)	

Mots clés

Montage du projet

- La fiche de compétence

Indiquer les activités de votre laboratoire (thématique,...)	Organization activities / Context			
Détaillez ce que VOUS pouvez apporter sur ce topic précis	Expertise offered			
Indiquer si vous avez participé à des projets européens/internationaux + lesquels	Participation in EU & international R&D projects, if any			
	Contact	Organization/ Department		
		Contact Person		
		E-mail		
		Address		
		Phone		Fax

Suivi du projet



Suivi administratif (lien avec l'agence de financement, conventions ...)

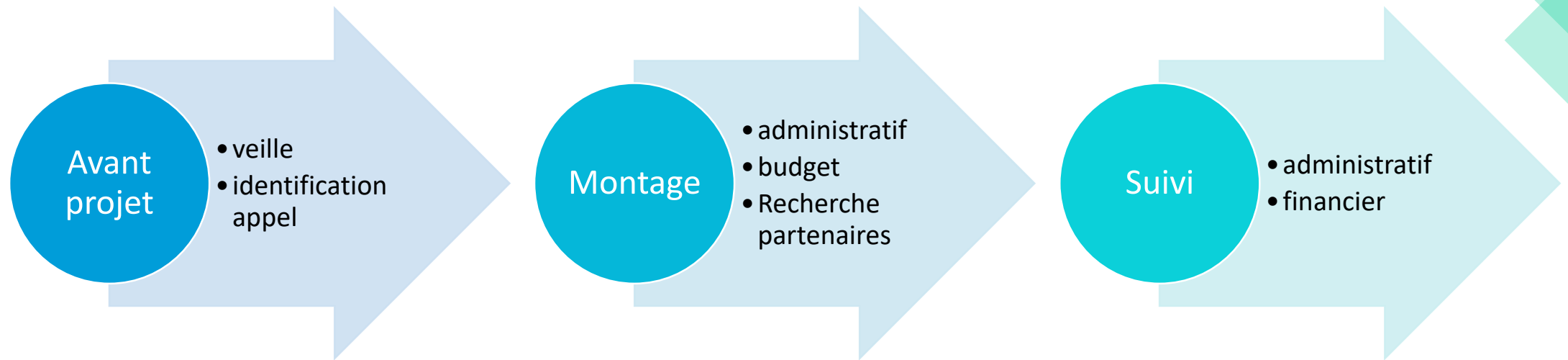


Suivi financier (en lien avec la DAF Recherche)



Suivi général (vie du projet, communication ...)

L'accompagnement de la cellule



Prévenir la cellule au plus tôt de son souhait de déposer un projet

Informations complémentaires

Contacts

- Pour contacter la Cellule Projets Internationaux : projets.internationaux@univ-reims.fr

À venir : Le retour des Cafés des chercheurs de la DRV et DREDI

- Octobre : Être partenaire d'un projet Horizon Europe
- Décembre : The Conversation

Appel à projets interne à l'URCA :

- le programme "Mobilité Courte Entrante et Sortante" pour les chercheurs, enseignants-chercheurs et personnels de recherche
 - ✓ Les villes cibles : Séville (Espagne), Florence (Italie) et Aix-la-Chapelle (Allemagne)
- le programme "Mobilité des Doctorants - MOBDOC" pour la mobilité sortante des doctorants de l'URCA
- Date limite de soumission : **11 octobre 2021**

Informations complémentaires

Ressources pilier 1 :

- [Marie Skłodowska-Curie](#)



- [ERC](#)



Informations complémentaires

Ressources pilier 2 :

- Programmes de travail et rediffusion des webinaires ciblés par destinations

Programmes de travail pilier 2	Webinaires d'information MESRI [en ligne]	Journées d'information Commission Européenne [en ligne]
Le cluster 1 « <u>Santé</u> »	<u>Du 18 juin au 1^{er} juillet</u>	<u>2 juillet</u>
Le cluster 2 « <u>Culture, créativité et société inclusive</u> »	<u>Du 28 mai au 6 juillet</u>	<u>1^{er} juillet</u>
Le cluster 3 « <u>Sécurité civile pour la société</u> »	<u>25 juin</u>	<u>30 juin</u>
Le cluster 4 « <u>Numérique, industrie et espace</u> »	Industrie : <u>du 24 au 28 juin</u> Numérique : <u>1^{er} juillet</u>	<u>29 et 30 juin</u>
Le cluster 5 « <u>Climat, énergie et mobilité</u> »	<u>22 juin</u>	<u>5 et 6 juillet</u>
Le cluster 6 « <u>Alimentation, bioéconomie, ressources naturelles, agriculture et environnement</u> »		<u>7 et 8 juillet</u>

Informations complémentaires

Liens utiles

- Le site [Horizon Europe](#) du MESRI
- Le site [Horizon Europe](#) de la Commission européenne
- Inscription [expert-évaluateur](#)
- Appels à propositions (AAP) ouverts sur le portail «[Financements et appels d'offres](#) » de la Commission européenne

Nous vous remercions pour votre attention !